

MITANIの シノ軍手

リサイクル原料
約85%使用

MITANIは大切な資源を
有効利用しています!

あります!

Sサイズ
20cm
フリーサイズ
23cm

シノ軍手

シノ軍手とはシノ糸[ふわふわの綿状(ワジヨ)の糸。無撚糸]で編んだ軍手のことを言い、通常の撚糸で編んだ軍手より柔らかくフィット感があり耐久性の高い白い軍手が特徴です。

8G (ゲージ)

7ゲージは糸が太く編みが粗いため厚みがあり10ゲージは編みが細かくて薄くフィット感があるのが特徴です。MITANIオリジナルの8ゲージはフィット感・防塵性・厚さ・質感など両方の良さを兼ね備えた画期的な軍手です。

指先
フィット

色が
キレイ

耐久性

8ゲージ

POINT

オリジナル
原料

ミタニオリジナルブレンド

POINT

糸の
違い

シノ糸 [無撚糸]

特紡糸 [撚糸]

編目の
違い

シノ糸 8G 軍手

一般的な軍手

選べる
手首

手首への締め付けが少ないエルダータイプと、ゴムを入れたオーバーロックタイプが選べます。



極(きわみ)

POINT

指先の
編目



シノ糸 8G 軍手



一般的な軍手

指先の
丸み

シノ糸 8G 軍手

◎指に近い丸み



一般的な軍手

手袋の
形

最新の編機でより人の手に近い形に近づけました。

編目比較テスト結果

【シノ糸の良さが数値に表れた結果となった!】

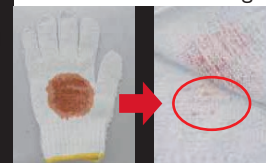
シノ糸 2本編み 600g



・濡れた汚れ(ケチャップ)の内面への染み出しは認められない!

・乾いた汚れ(粉体)の通過はほとんどなかった。

一般的な軍手 2本編み 600g



・濡れた汚れ(ケチャップ)の内面への染み出しが認められた!

・乾いた汚れ(粉体)の通過はシノ糸と比較すると、約16倍となった。

【ミタニオリジナル原料】

糸になる前の原料は、良い製品を作るための大きなポイント!リサイクル原料をミタニオリジナルの配合でブレンドし、質の良い糸を作ることは、ミタニならではの白くきれいな軍手を作るために欠かせません。このブレンドによって、耐久性や風合い、カラーが決まります。

【糸の違い】

通常糸は、撚りをかけた糸を使用しますが、撚りをかけた糸は細く硬くなり、編目が粗いため、保護性や防塵性が不十分です。
※同じ重さの軍手を比較した場合

シノ糸は、撚りをかけない無撚糸のことを言い、綿状(ワジヨ)の太い糸で編むことで、空気層を保ち、編目が詰まり柔らかく風合いがあります。

【指先の丸み】

作業をする中で重要なポイントは指先です。丸く綺麗に編み上がった指先は、フィット感に優れ作業効率を高めます。

【手袋の形】

手袋の形で全体のフィット感が変わります。最新の編機で、より人の手に近い形を作り出しています。

【編目】

柔らかかなシノ糸を8ゲージで編み上げた、ミタニオリジナルの軍手は、程よい厚みと編目が詰まっているので、防塵性と耐久性に優れています。指先の編目もきれいに詰まっているので、土木建築やハードな作業に最適です。